



Centro Riciclo Vedelago s.r.l.

da PROBLEMA a RISORSA

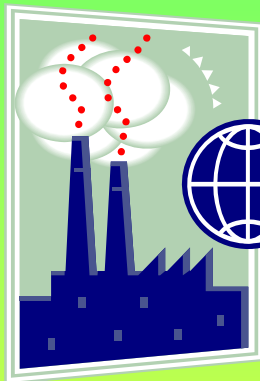
la RACCOLTA DIFFERENZIATA  
per il RICICLO

## **FLUSSI DI RACCOLTA DEI:**

- RIFIUTI URBANI**
- RIFIUTI ASSIMILATI AGLI URBANI**

- 1) FRAZIONE UMIDA**
- 2) CARTA e CARTONE**
- 3) IMBALLAGGI (di vari materiali)**
- 4) SECCO**
- 5) Apparecchi elettronici, Olii, Pile, legno, ecc.**

# GLI ATTORI NELLA GESTIONE DEI RIFIUTI



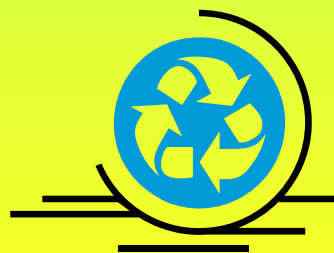
PRODUTTORI  
IMBALLAGGI



CONSUMATORI/UTENTI



GESTORI DEL SERVIZIO  
DI RACCOLTA e  
TRASPORTO



IMPIANTI DI SELEZIONE  
E RICICLATORI

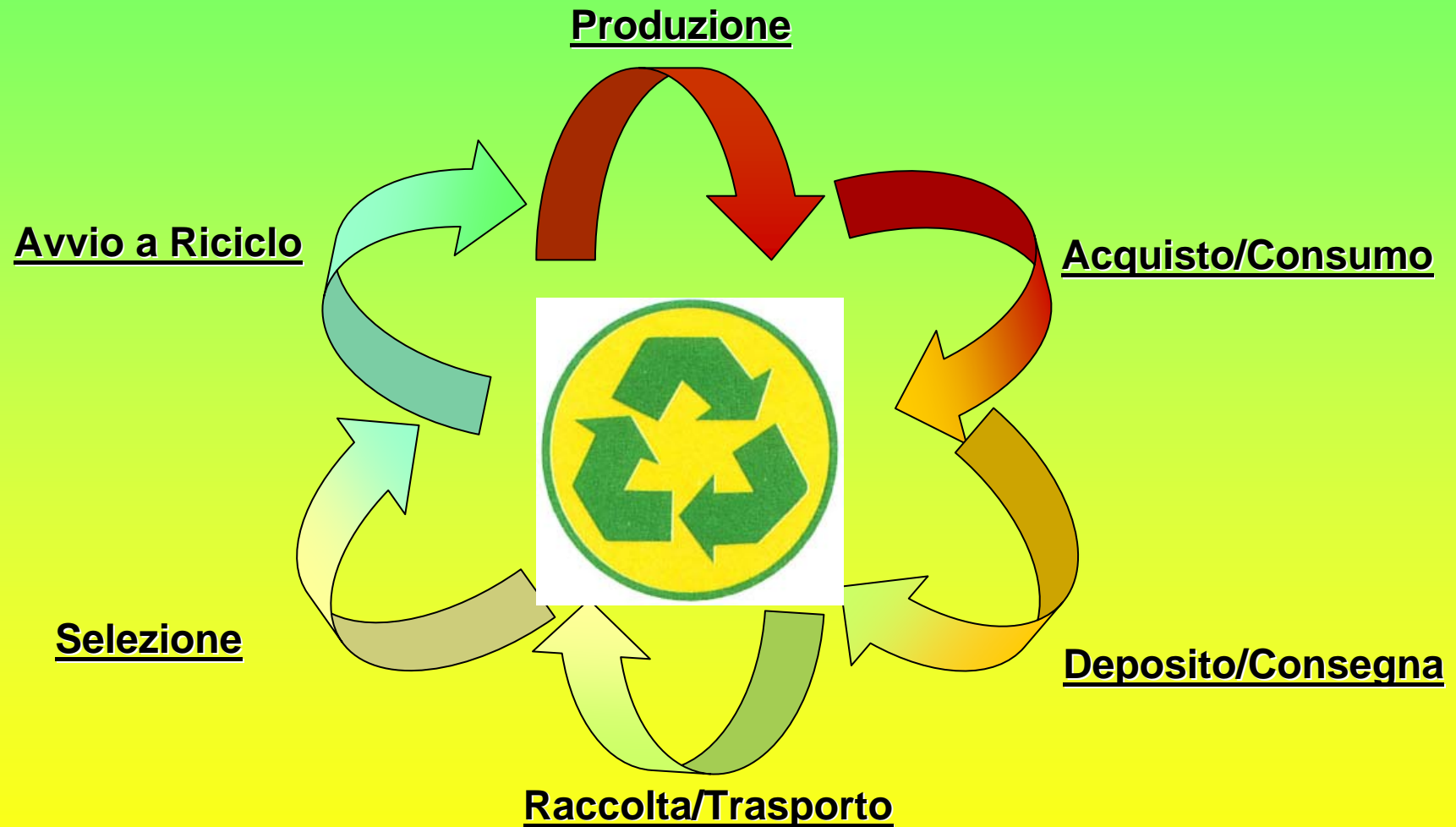


# GLI ATTORI NELLA GESTIONE DEI RIFIUTI



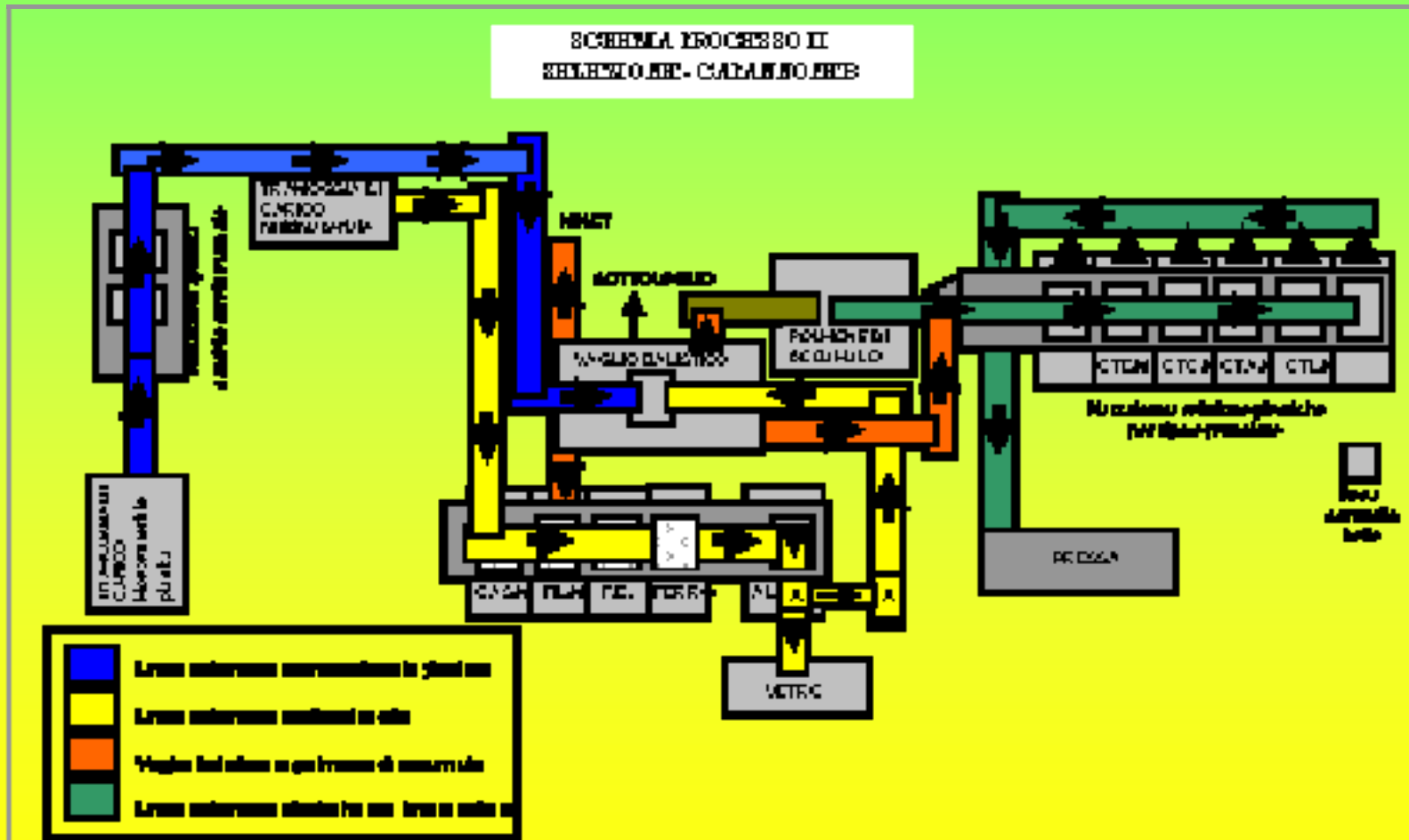
Per avere il massimo dei risultati positivi  
ogni **ATTORE** deve **FARE LA SUA PARTE**

# LA FILIERA DEL RICICLO DEGLI IMBALLAGGI E DEL SECCO



# TRATTAMENTO DEI RIFIUTI SECCHI DA RACCOLTA DIFFERENZIATA

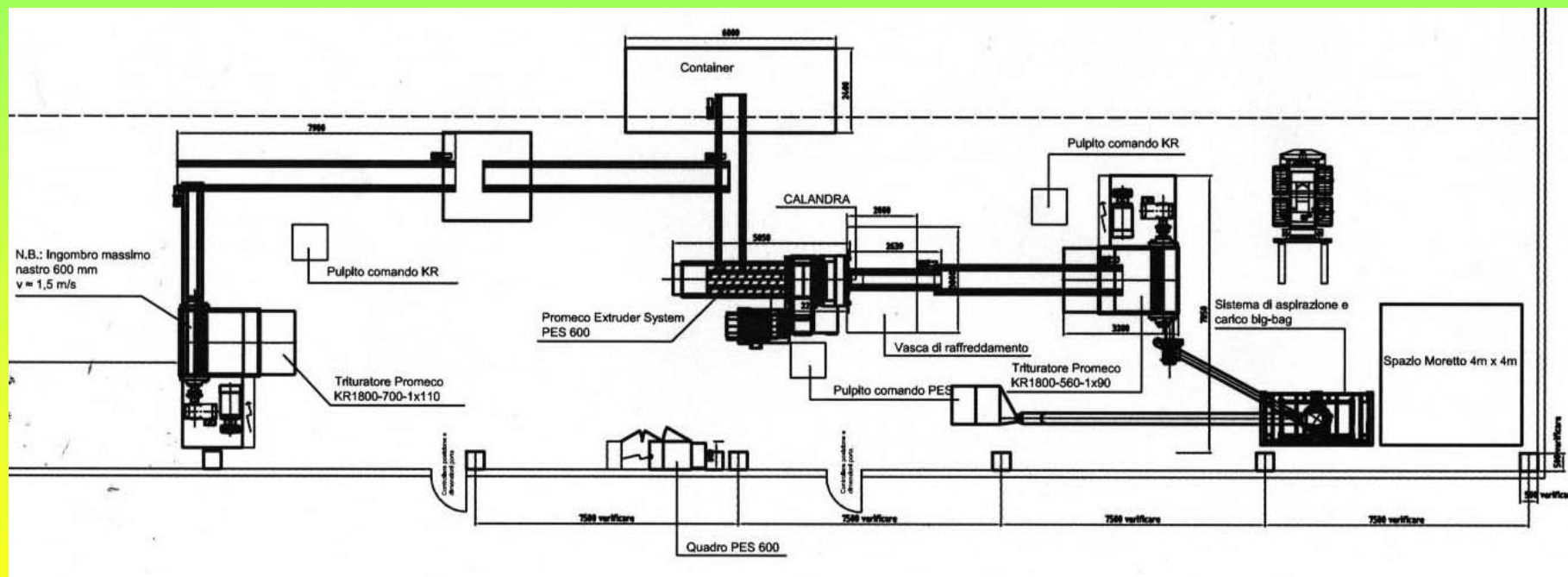
## IMPIANTO DI SELEZIONE DEL CENTRO RICICLO VEDELAGO



CARLA POLI  
CENTRO RICICLO VEDELAGO

# TRATTAMENTO DEI RIFIUTI SECCHI DA RACCOLTA DIFFERENZIATA

## IMPIANTO DEL CENTRO RICICLO VEDELAGO PER LA PRODUZIONE DEL GRANULATO PLASTICO CONFORME ALLE NORME UNI 10667/14



# CONSIDERAZIONI ECONOMICHE

Nel prospetto seguente non sono inclusi i costi di trasporto che permarrebbero in ciascuna delle soluzioni indagate. Da tenere presente anche la forte componente occupazionale per il settore del RICICLO.

## DESTINAZIONE RIFIUTI

- a RICICLO

Rivavi da conferimento  
Ricavi da contributi CONAI

Investimenti  
Costi di lavorazione

- a DISCARICA

Perdita Contributi Conai  
- Costi di allestimento  
- Costi di gestione  
- Costi di post-esercizio  
- Costi di bonifica  
**Costi ambientali e sociali**

- a INCENERIMENTO

Perdita Contributi Conai  
- Costi di costruzione  
- Costi di gestione  
- Costi di discarica per le ceneri  
- Costi di bonifica  
**Costi ambientali e sociali**

Ricavi da vendita quota parte di energia



Centro Riciclo Vedelago s.r.l.

“Ogni opportunità sprecata di recuperare materiali ancora utili nel ciclo produttivo porta un danno irreversibile all’ambiente, perché al posto di materia prima secondaria le industrie utilizzeranno materia prima non rinnovabile”

*Grazie*  
*per l’attenzione!*